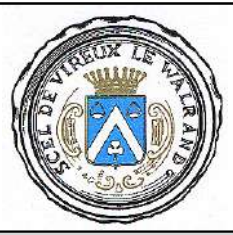


COMMUNE DE VIREUX-WALLERAND



PLAN LOCAL D'URBANISME

Projet de modification de droit commun

DOSSIER D'ENQUÊTE PUBLIQUE

Ensemble du territoire

Ech.1/10000ème

Vu pour être annexé à l'arrêté municipal soumettant le projet de modification du P.L.U à l'enquête publique.

Cachet de la Mairie et signature du Maire :

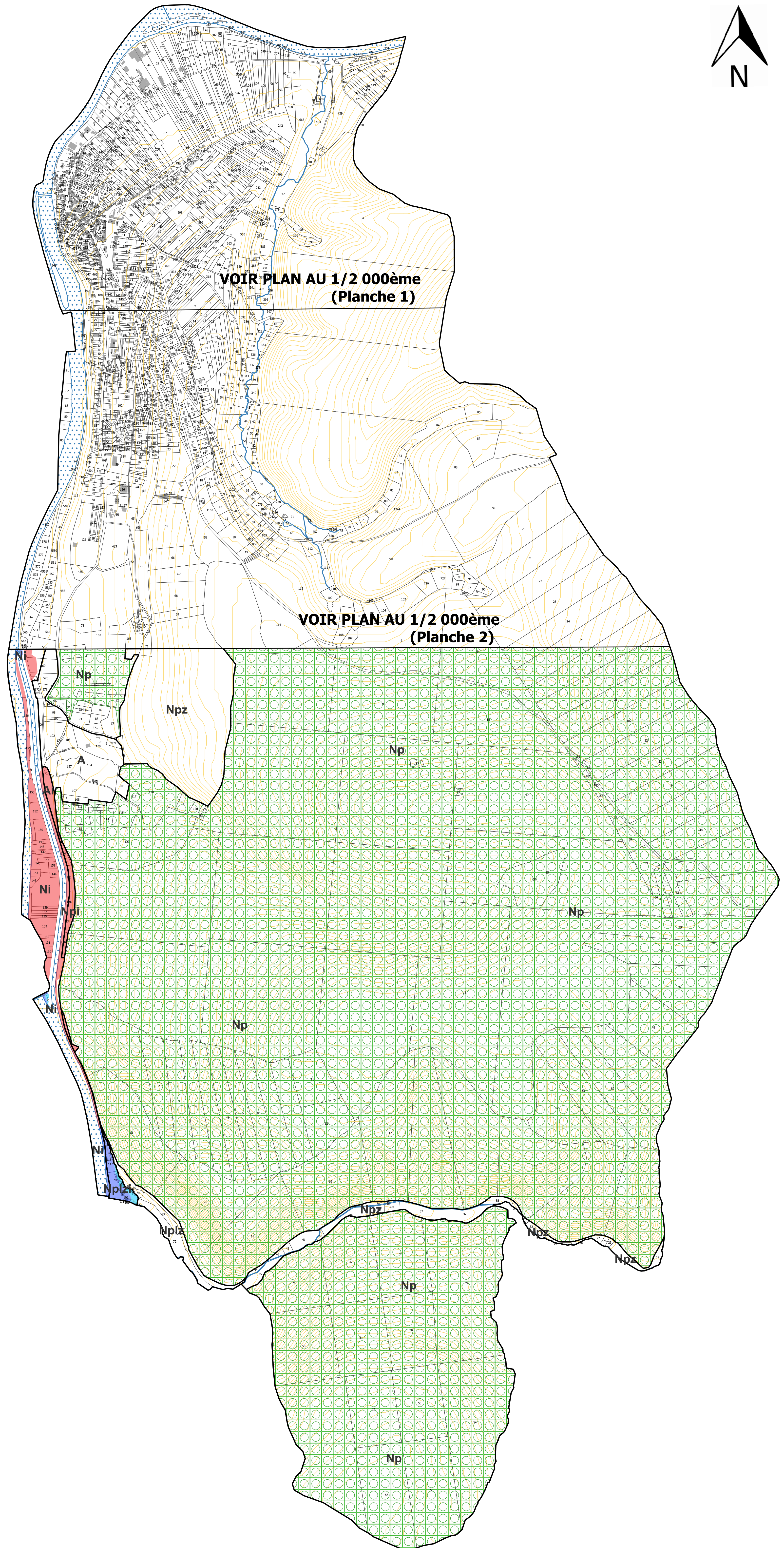
Bernard DEKENS

DUMAY Atelier d'Urbanisme et d'Environnement
28 Avenue Philippoteaux
08200 SEDAN
Tél : 03 24 27 87 87 - Fax : 03 24 29 15 22
Email : dumay@dumay.fr

Document initial :
approuvé le : 24.02.1987

Révisé le :	Modifié le :	Mis en compatibilité le :
22.01.2004	21.04.2005	08.04.2015
28.12.2012 (révision simplifiée)	13.09.2006	
	06.11.2007	
	27.06.2011	04.03.2022
	28.12.2012	
	05.05.2014	

Mis à jour le :



LÉGENDE

- Limite communale
- Limite de zones et secteurs du P.L.U
- Éléments de paysage à préserver**
- Éléments remarquables à protéger (au titre de l'article L.151-19 du CU)
- Autres prescriptions réglementaires**
- Emplacement réservé
- Espace boisé classé à protéger (EBC)
- PPRI Meuse Aval : zone naturelle (PPRI du 13 janvier 2022)
- PPRI Meuse Aval : zone urbanisée - hauteur de l'eau < 1m (PPRI du 13 janvier 2022)
- PPRI Meuse Aval : zone urbanisée - hauteur de l'eau > 1m (PPRI du 13 janvier 2022)

INFORMATIONS COMPLÉMENTAIRES

Courbes de niveaux

N° de la réserve	Désignation	Superficie totale approchée	Bénéficiaire
1	Redressement de l'alignement à l'angle du carrefour de la rue des Rouges Voies et du chemin des Bruyères	79 m²	Commune de Vireux-Wallerand
2	Chemin rural de « la Campagne » : Elargissement de 1,50 m de largeur de part et d'autre du chemin	731 m²	Commune de Vireux-Wallerand
3	Accès à la zone à urbaniser de « la Campagne »	1 133 m²	Commune de Vireux-Wallerand
4	Création d'une aire de stationnement dans le bourg	537 m²	Commune de Vireux-Wallerand