

© Illustrations D. Tessier - Canopé académie de Rennes

Exemple de pratique : Connecté à l'ENT, un élève enregistre depuis chez lui la description du trajet pour aller de son domicile à l'école. En classe, une élève récupère l'enregistrement sur l'ENT et suit les consignes pour tracer le bon itinéraire.

POUR LES PARENTS D'ÉLÈVES

- Ils communiquent plus facilement avec l'école et l'enseignant de leur enfant.
- Ils peuvent facilement s'informer sur la vie de l'école (blog et mini site).
- Ils accèdent en permanence à toutes les informations qui concernent la vie de l'élève dans l'établissement : sorties scolaires, projet de classe, activités périscolaires...
- Ils sollicitent plus simplement une demande de rendez-vous et prennent connaissance de dates liées à certaines activités : réunions de parents, conseil de classe, ...
- En maternelle, l'ENT devient aussi un support pour découvrir tout ce qui est fait en classe et l'évoquer avec l'enfant qui y retrouve les photos, les comptines et chants enregistrés et d'autre document multimédia.



POUR LA COMMUNE

L'ENT permet de mieux communiquer avec l'école et les parents en :

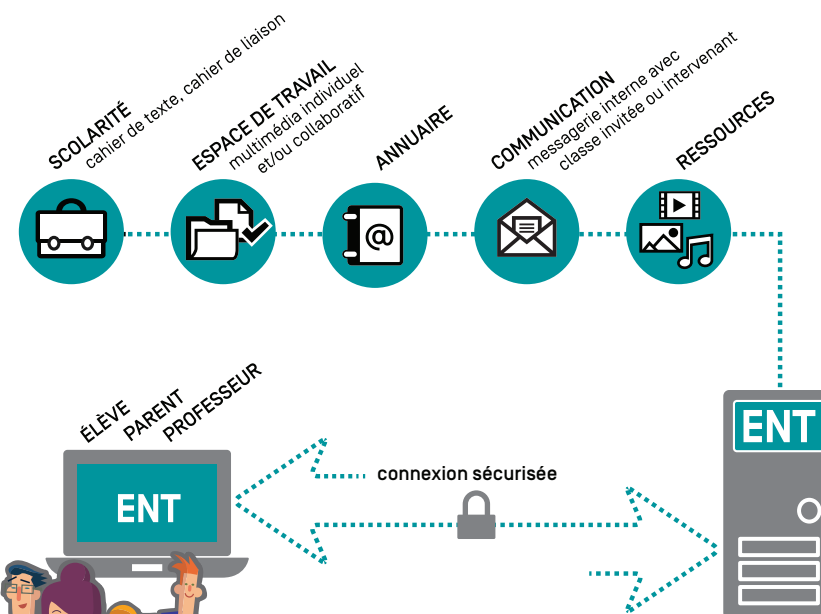
- en informant les familles sur les documents à transmettre, les démarches à suivre, les activités périscolaires ;
- affichant les menus de la cantine ;
- présentant l'offre des centres d'accueil et de loisirs ;
- publiant des actualités concernant la commune.

Un ENT, **ESPACE NUMÉRIQUE DE TRAVAIL**, est un portail Internet éducatif qui constitue le système d'information et de communication de l'école.



POURQUOI UTILISER UN ENT À L'ÉCOLE PRIMAIRE ?

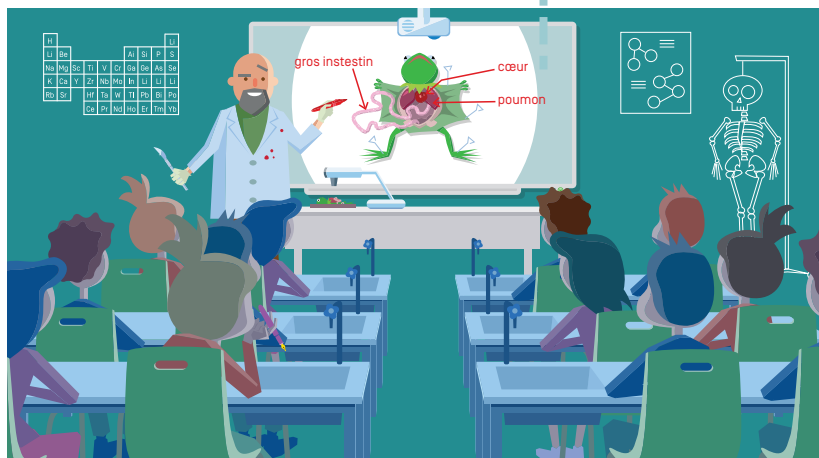
Il offre à chaque usager (directeurs, enseignants, élèves et parents), un accès simple, dédié et sécurisé aux outils et contenus dont il a besoin pour son activité dans le système éducatif.



LES AVANTAGES DE L'ENT

POUR L'ENSEIGNANT

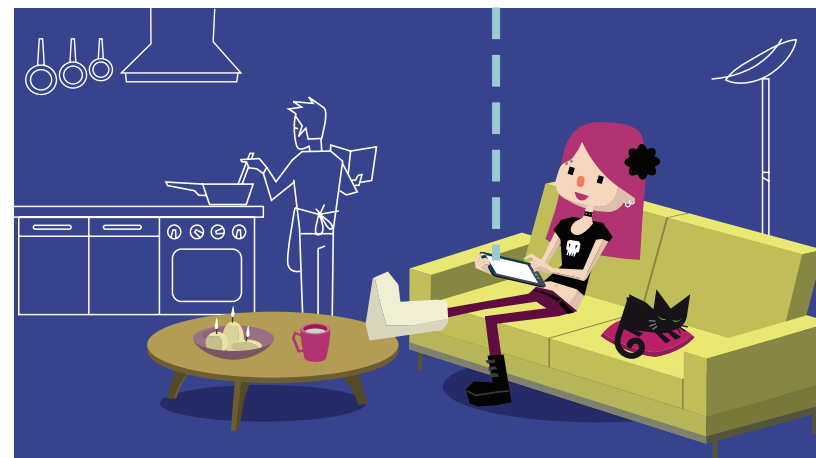
- **Des possibilités pour l'enseignant d'organiser les activités en classe** (différenciation structurelle de la classe à cours multiples, groupes de besoins, activités pédagogiques complémentaires, décroissements). En renforçant l'autonomie des élèves, l'ENT est une avancée significative vers la différenciation pédagogique.
- L'enseignant construit ses cours en utilisant des ressources multimédia documentaires de référence et peut les intégrer dans l'ENT avec une grande facilité.
- Il organise ses ressources numériques à vocation pédagogique pour les partager avec ses groupes d'élèves et avec ses pairs.
- Il utilise des outils qui lui facilitent le suivi, la gestion et l'évaluation de l'activité et des apprentissages des élèves.
- Il gagne en **rapidité et fiabilité de transmission de l'information** (situations urgentes : conditions météo, arrivée à destination de la classe de neige, retard du bus...). les parents sont informés sur leur téléphone portable de l'arrivée d'un message dans l'ENT. L'enseignant a ensuite la possibilité de visualiser, en un seul « clic », les parents qui n'ont pas signé le mot.
- En cas de famille séparée, conformément aux obligations de l'école, l'enseignant a l'assurance que chaque parent est bien destinataire de l'information quel que soit le lieu de résidence et ceci dans le même délai.



Exemple de pratique : l'enseignant dissèque une grenouille et retransmet en direct la vidéo grâce à un visualiseur sur un tableau blanc interactif ou un vidéoprojecteur interactif. Une fois le document enrichi par l'enseignant et les élèves, il sera déposé sur l'ENT et mis à la disposition de tous.

POUR L'ÉLÈVE

- Il accède rapidement aux ressources multimédia proposées par son enseignant (personnellement ou collectivement).
 - Il retrouve son environnement de travail sécurisé quel que soit l'endroit où la situation (week-end, vacances, intempéries, hospitalisation...).
 - Il peut travailler en groupe à distance, déposer ses travaux sur un espace protégé ou les envoyer à son enseignant ; être productif dans un contexte de communication réelle.
- L'écriture collaborative est ainsi favorisée.
- **Un apprentissage incontournable avant le départ au collège et l'ouverture aux réseaux sociaux.** L'élève aborde de façon concrète les responsabilités du citoyen numérique qu'il devient dans le cadre sécurisé et bienveillant de l'école (identité numérique, règles de communication) ; construction de la première identité numérique ; apprendre les règles de communications, adopter une attitude responsable et citoyenne, aborder les risques encourus (tromperie, harcèlement...).



Exemple de pratique : En se connectant à l'ENT depuis son domicile, l'élève peut accéder aux cours et documents déposés par l'enseignant et voir ou revoir les vidéos réalisées pendant les cours.